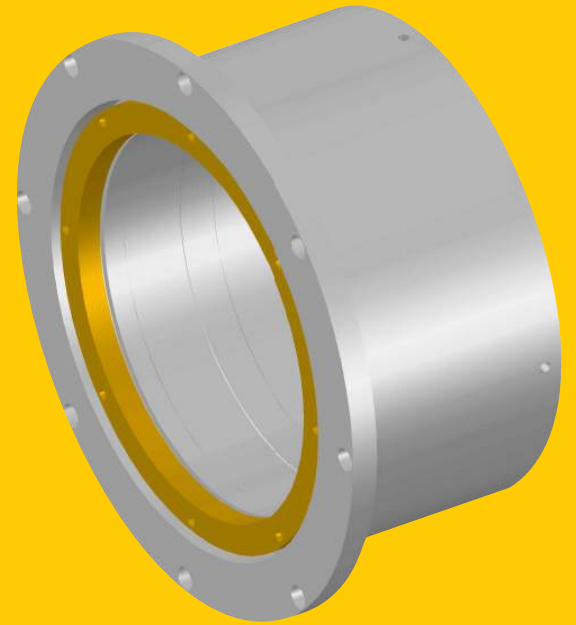
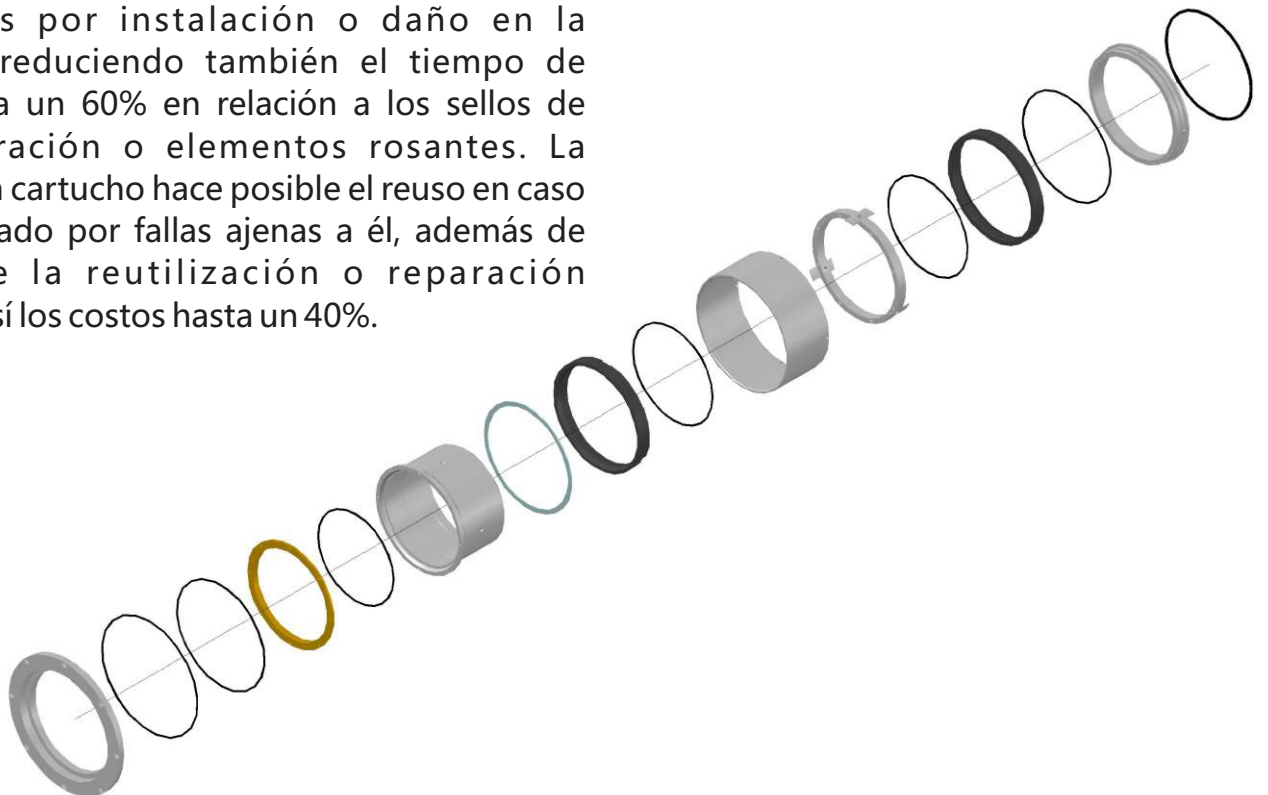


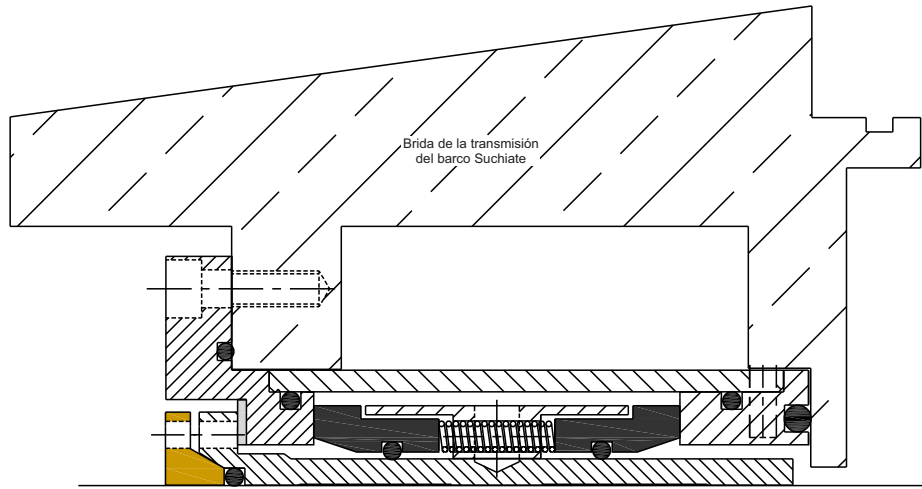
Excelente solución en espacios pequeños y dos áreas de contacto.



La unidad de sello mecánico Sil-6717SHT® es un dispositivo de segunda generación configurado en cartucho, características que hace posible realizar los ajustes en nuestra planta, deslindando al instalador de hacer ajustes en campo, además de disminuir las posibles fallas por instalación o daño en la manipulación, reduciendo también el tiempo de instalación hasta un 60% en relación a los sellos de primera generación o elementos rosantes. La configuración en cartucho hace posible el reuso en caso de ser desmontado por fallas ajenas a él, además de hacer posible la reutilización o reparación disminuyendo así los costos hasta un 40%.



La unidad de sello mecánico Sil-6717SHT® es un dispositivo especialmente diseñado para ejes con cajas restringidas, como es en su gran mayoría los diseños de embarcaciones comerciales y de uso militar. Esta unidad está configurada con doble sello de caras de contacto, aspecto que ayuda a ser lubricado con aceite y sellar aguas con alta densidad salina. Su diseño extra delgado genera la posibilidad de reemplazar sellos hidráulicos como retenes o unidades de labios rosantes. La brida de montaje se diseña especialmente para cada aplicación por nuestro excelente departamento de ingeniería. Esta unidad de sellado evita el desgaste por fricciones en el eje, ya que sus caras de contacto absorben el desgaste con un máximo de eficiencia por su planicidad en sus caras lapeadas a 0.0000116" esto equivalente a una *banda luz*, característica que genera un tiempo de vida útil excelente para este tipo de aplicaciones. Prácticamente es un dispositivo libre de mantenimiento. Se suministran en todas las medidas milimétricas y estándar.



Parámetros de operación

Temperatura: 150°C (300°F)
 Presión: 20.7 bar (300 psi)
 Velocidad: 3600 rpm para medidas que no excedan de 3.125" (80 mm).
 2400 rpm para medidas mayores a 3.125" (80 mm).

Materiales de construcción

Partes metálicas: SS316, Bronce SAE64
 Empaquetaduras: Vitón °70
 Caras de contacto: Carbón HSSil, Carburo de Silicio Sinterizado

27/05 impreso en México / printed in Mexico.

Para mayor información técnica visitanos en www.ssilva.com.mx o llama a nuestro número (33) 31-64-12-04.