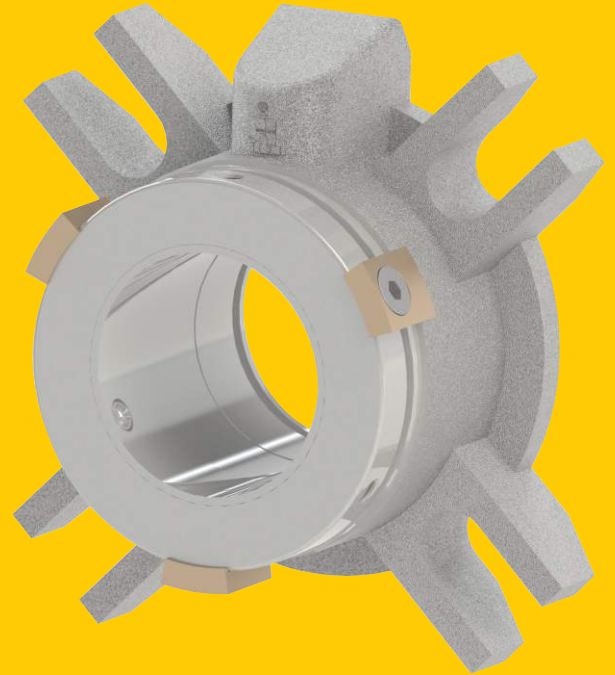


Excelente solución en numerosos procesos con solo un área de empuje.



La unidad Sil-6701® es un dispositivo hidráulicamente balanceado que por sus características de diseño y fabricación resulta ser estable en los procesos de alto dinamismo, ya que su empuje de cierre tiene una mejor respuesta, dado que las caras de contacto se encuentran dentro de la brida de fijación haciendo posible una restricción de áreas que ayuda a generar una diferencial de tiempos en los desequilibrios generados por el proceso.

Este sello mecánico es ideal para bombas con normatividades ANSI o API. Cuenta con entrada de lavado para plan ANSI 7311 y se puede suministrar con unidad de restricción para configurar un plan de lavado ANSI 7352.

La unidad de sello mecánico Sil-6701® se recomienda para procesos dinámicos en donde el producto tenga baja densidad o bajo porcentaje de sólidos en suspensión.

Por ejemplo, bombeo de todo tipo de lechadas, bombas de alta presión, como son:

- ✓ Alimentación de agua a caldera.
- ✓ Procesos de sistemas contra incendio.
- ✓ Bombas centrífugas en general.
- ✓ Sistemas propulsores.
- ✓ Manejo de ácidos.
- ✓ Procesos de lavado, por ejemplo; DorrClone.

Parámetros de operación

| | |
|--------------|--|
| Temperatura: | 150°C (300°F) |
| Presión: | 20.7 bar (300 psi) |
| Velocidad: | 3600 rpm para medidas que no excedan de 3.125" (80 mm.). 2400 rpm para medidas mayores a 3.125" (80 mm.). |

Materiales de construcción

| | |
|--------------------|--------------------------------|
| Partes metálicas: | SS316 |
| Empaquetaduras: | Vitón °70 |
| Caras de contacto: | Carburo de Silicio Sinterizado |

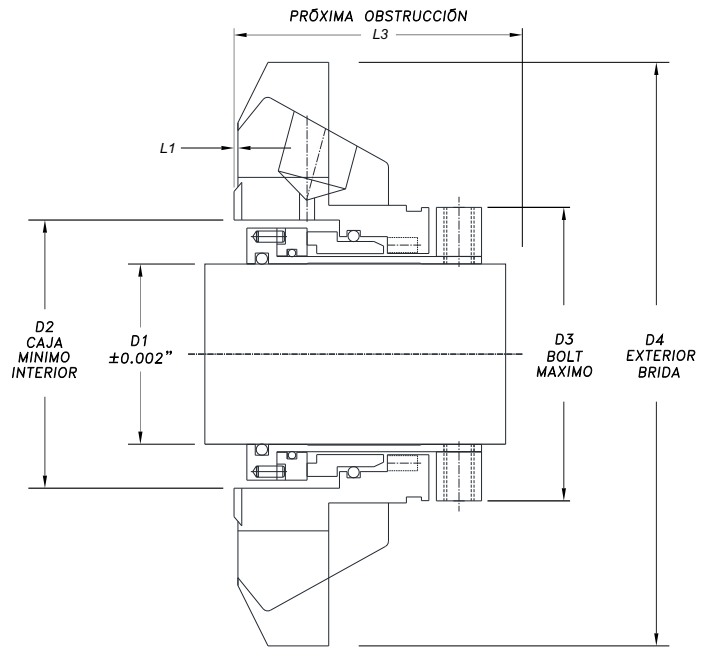
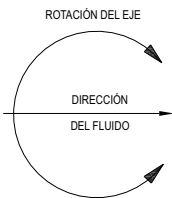
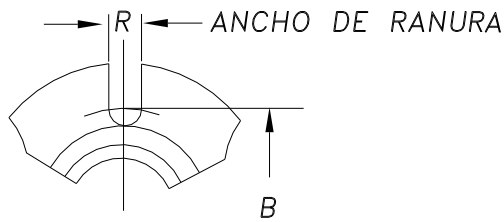
Tabla dimensional

Dimensional Data

| D1 | D2 | D3 | D4 | L1 | L3 | B | R |
|-------|-------|-------|-------|-------|-------|-------|-------|
| 1.000 | 1.450 | 1.750 | 4.000 | 0.031 | 2.000 | 2.805 | 0.525 |
| 1.125 | 1.575 | 1.875 | 4.125 | 0.031 | 2.125 | 2.933 | 0.525 |
| 1.250 | 1.700 | 2.000 | 4.250 | 0.031 | 2.125 | 3.213 | 0.525 |
| 1.375 | 1.825 | 2.437 | 4.375 | 0.031 | 2.125 | 3.338 | 0.525 |
| 1.500 | 2.007 | 2.437 | 4.875 | 0.031 | 2.187 | 3.599 | 0.525 |
| 1.625 | 2.132 | 2.437 | 5.000 | 0.031 | 2.187 | 3.766 | 0.562 |
| 1.750 | 2.625 | 2.906 | 5.250 | 0.031 | 2.187 | 3.875 | 0.562 |
| 1.875 | 2.387 | 2.762 | 5.250 | 0.031 | 2.187 | 3.875 | 0.562 |
| 2.000 | 2.507 | 2.835 | 5.500 | 0.031 | 2.375 | 4.000 | 0.562 |
| 2.125 | 2.632 | 2.937 | 5.859 | 0.031 | 2.375 | 4.469 | 0.687 |
| 2.250 | 2.750 | 3.125 | 6.500 | 0.031 | 2.375 | 4.566 | 0.687 |
| 2.375 | 2.875 | 3.250 | 6.500 | 0.031 | 2.562 | 4.719 | 0.687 |
| 2.500 | 3.000 | 3.500 | 6.750 | 0.031 | 2.562 | 5.000 | 0.687 |
| 2.625 | 3.125 | 3.687 | 6.750 | 0.031 | 2.562 | 5.170 | 0.687 |
| 2.750 | 3.250 | 3.750 | 6.750 | 0.031 | 2.562 | 5.170 | 0.687 |
| 2.875 | 3.375 | 3.750 | 7.000 | 0.031 | 2.562 | 5.312 | 0.687 |
| 3.000 | 3.500 | 8.875 | 7.750 | 0.031 | 2.625 | 5.720 | 0.812 |

Se suministran en medidas milimétricas desde 25 mm. a 100 mm.

En caso de medidas especiales favor contactar con el departamento de ingeniería SSilVA.



24/05 impreso en México / printed in Mexico.

Para mayor información técnica
visitanos en www.ssilva.com.mx o llama a
nuestro número (33) 31-64-12-04.

